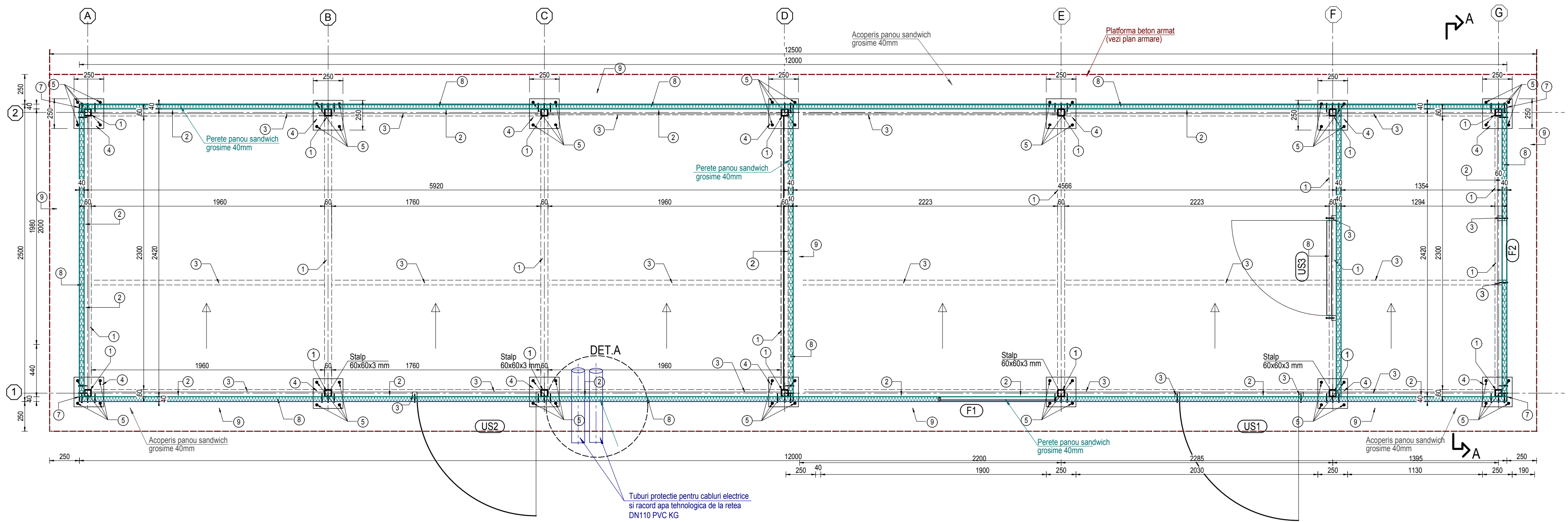


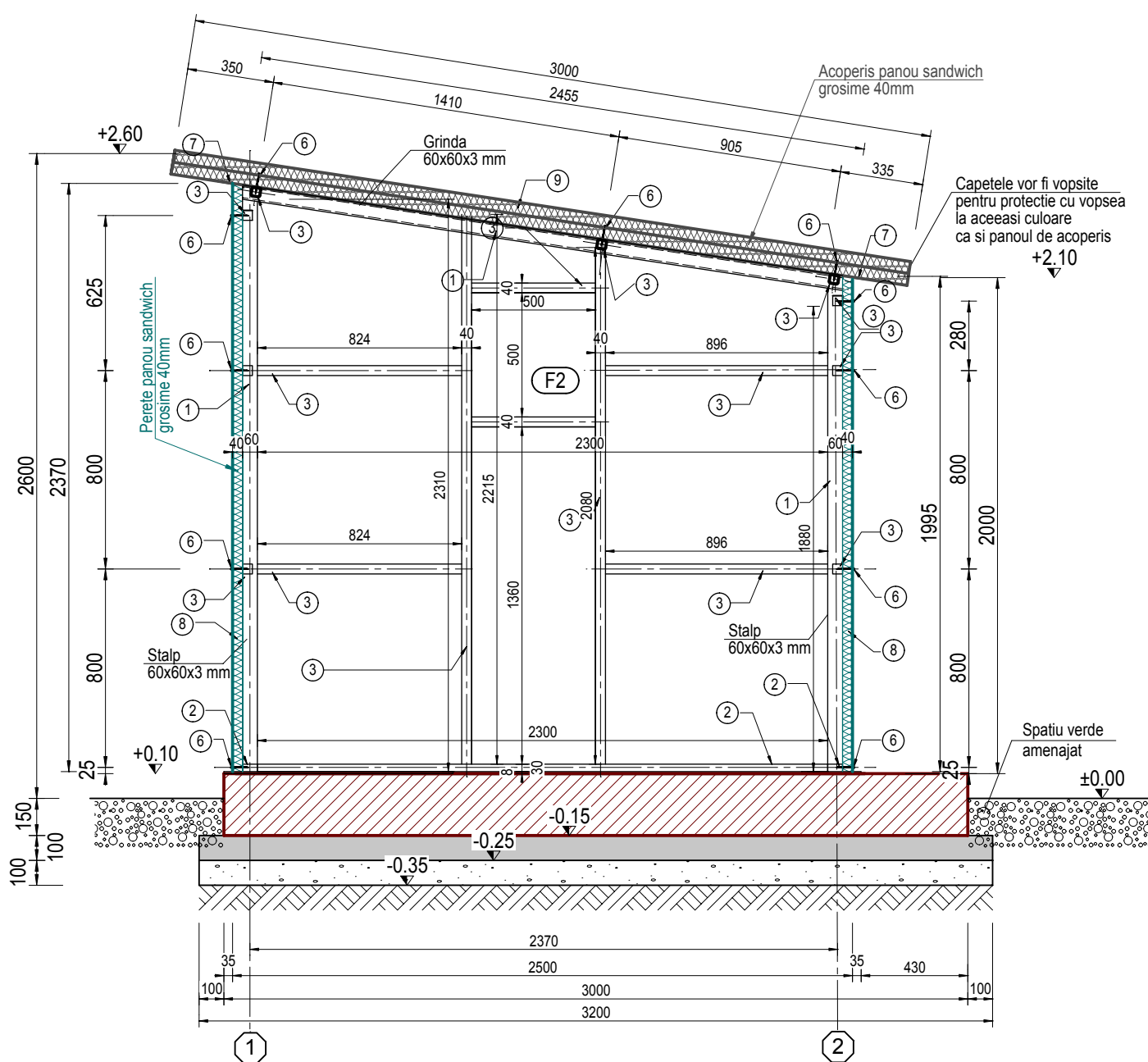
PLAN DISPOZITIE GENERALA
DETALII DE EXECUTIE CONTAINER ECHIPAMENTE SI PERSONAL

Scara 1:25

VEDERE IN PLAN



SECTIUNEA A-A

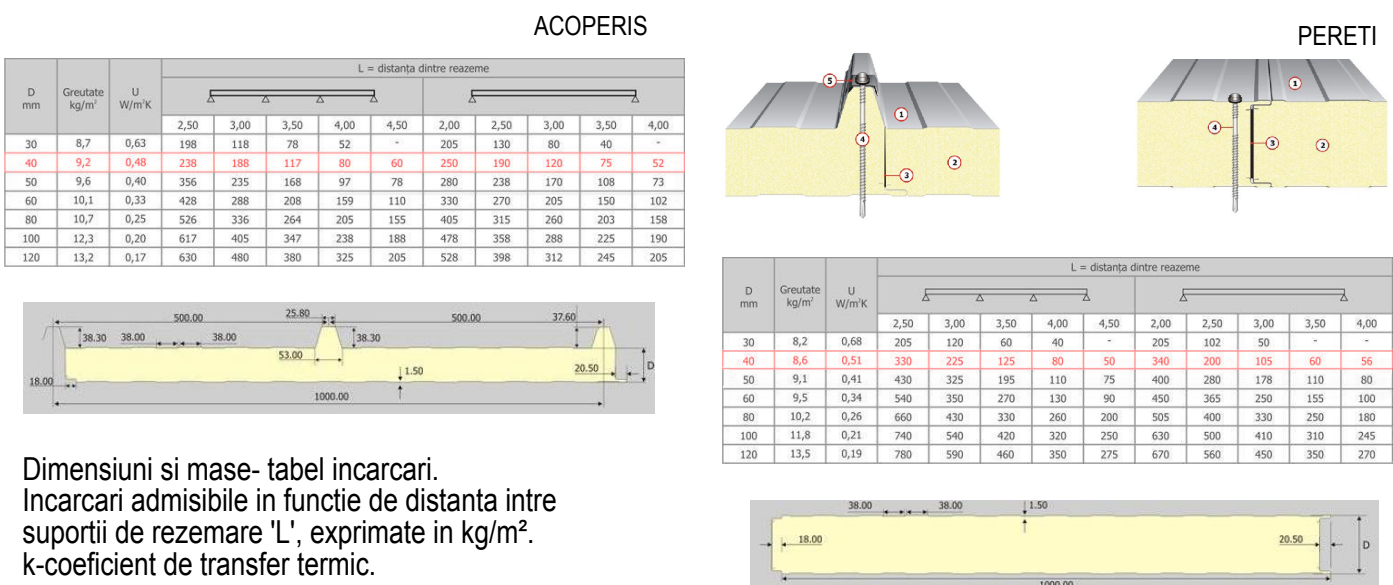


TABLOU TAMPLARIE CONTAINER

| SIMBOL | VEDERE | DESCRIERE | TOTAL BUC. | OBSERVATII |
|--------|--------|---|------------|------------------------------|
| US1 | | USA PIVOTANTA DIN PROFILE PVC, DIMENSIUNI 1000 x 2000 mm CU GEAM DIMENSIUNI 700 x 1000 mm | 1 | S/pes +2.00 m² St=2.00 m² |
| US3 | | USA SIMPLA PIVOTANTA DIN PROFILE PVC, DIMENSIUNI 1000 x 2000 mm | 1 | S/pes +2.00 m² St=2.00 m² |
| US2 | | USA SIMPLA PIVOTANTA DIN PROFILE PVC, DIMENSIUNI 800 x 2000 mm | 1 | S/pes +1.60 m² St=1.60 m² |
| F1 | | FEREASTRA SIMPLA DIN PROFILE PVC, DIMENSIUNI 1000 x 1100 mm | 1 | S/pes +1.00 m² St=1.00 m² |
| F2 | | FEREASTRA SIMPLA DIN PROFILE PVC, DIMENSIUNI 500 x 500 mm | 1 | S/pes +0.25 m² St=0.25 m² |

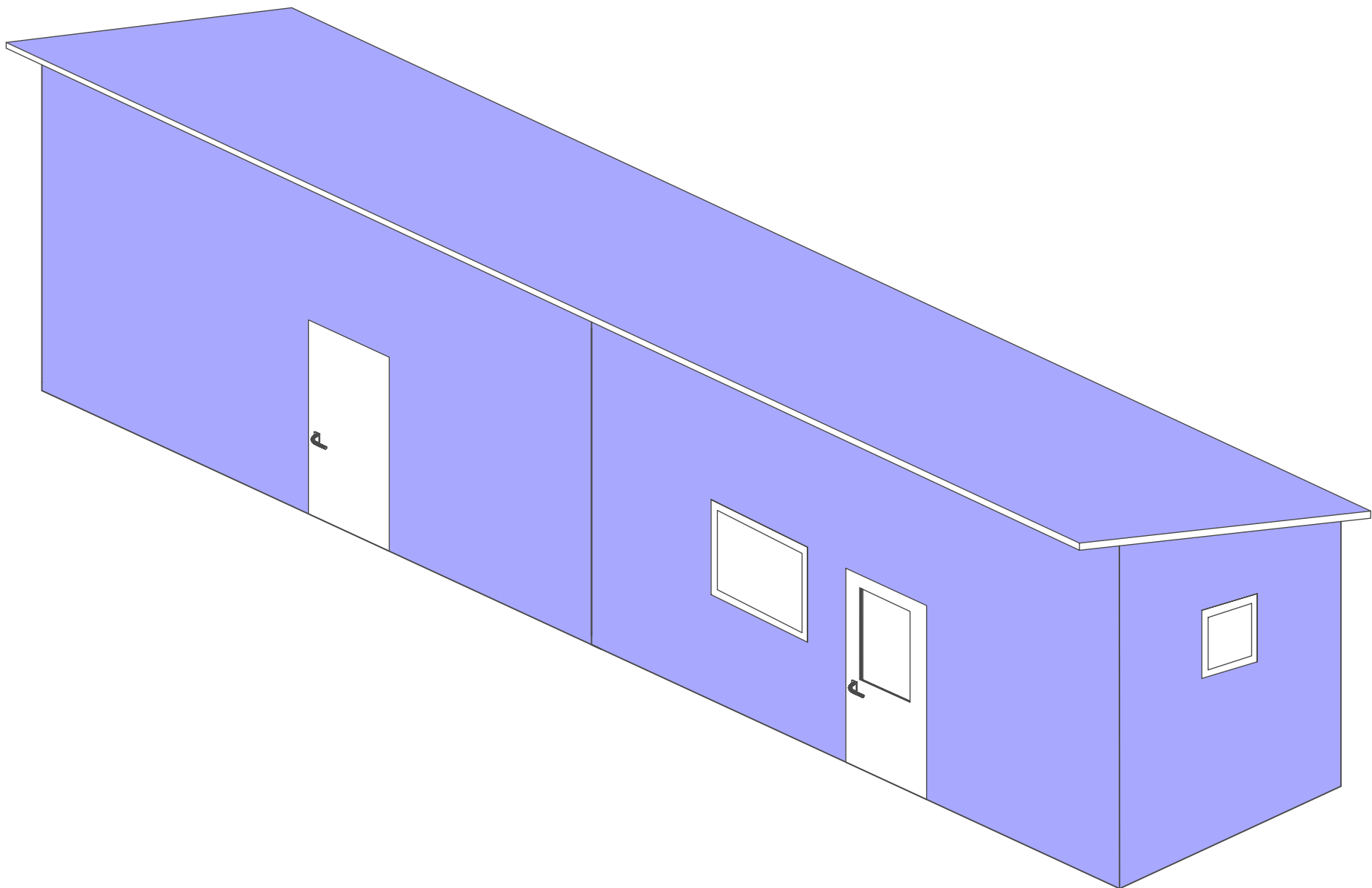
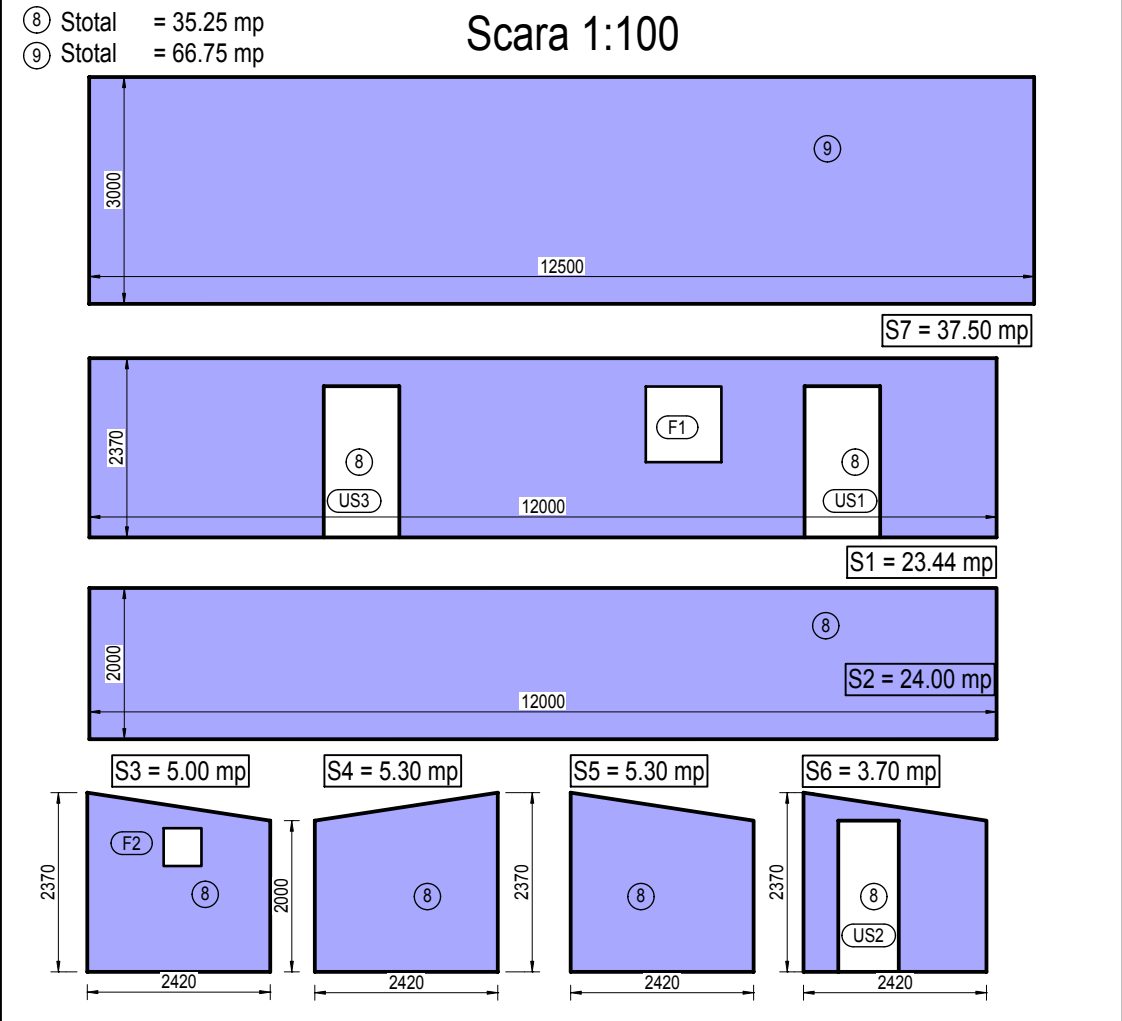
DETALIU PANOURI TERMOIZOLANTE

1. Tabla din otel zincat prevopsit , conform EN 10346, EN 10143 si EN 10169-1.
2. Miezul: spuma poliuretanică PUR sau PIR (nu este daunatoare sau nociva).
3. Garnitura de etansare: confera o buna izolare termica si etanseitatea imbinarii.
4. Holsrub autoperforant cu saiba si garnitura EPDM.
5. Calota cu garnitura.



DETALIU DEBITARE PANOU SANDWICH CONTAINER

Scara 1:100



Descriere:

Containerul are structura din profile din otel zincate si vopsite in camp electrostatic RAL 9002.

Peretii din panouri sandwich au tabla zincata de 0,4 umpluti cu spuma poliuretanică.

Rama superioara are igheaburi pluviale, scurgerea apei pluviale realizandu-se prin igheaburi.

INCARCARE SI SUPRAINCARCARE

- Supraincercarea utila a acoperisului 140 Kg / mp

- Sarcina utila a pardoselii 200 Kg / mp

- Viteza admisibil vantului 100 Km / h

Manipularea se realizeaza cu ajutorul unei macarale.

Containerul poate fi suspendat prin intermediul celor 4 piese de ridicare.

STRUCTURA DE BAZA

Structura este realizata din profile din otel zincate, predispusa pentru instalarea panourilor,

legate intre ele prin intermediul traverselor tubulare.

ACOPERISUL

Acoperisul este realizat din profile din otel zincate, cu sustinere pentru instalarea panourilor

afarente peretilor si folosite ca si canale pentru streasina. Acoperisul este legat de structura

de baza prin intermediul unor stalpi robusti de tabla zincata.

PARDOSEALA

Compozitie:

- structura: realizată din profile legate transversal prin profile metalice formate în „omega”

- pardoseala este bazata pe o structura din tabla cutata, acoperita cu placa melaminata

rezistentă la trafic si umezeala.

PERETII

Peretii laterali sunt izolati termic (panouri cu grosime 40mm).

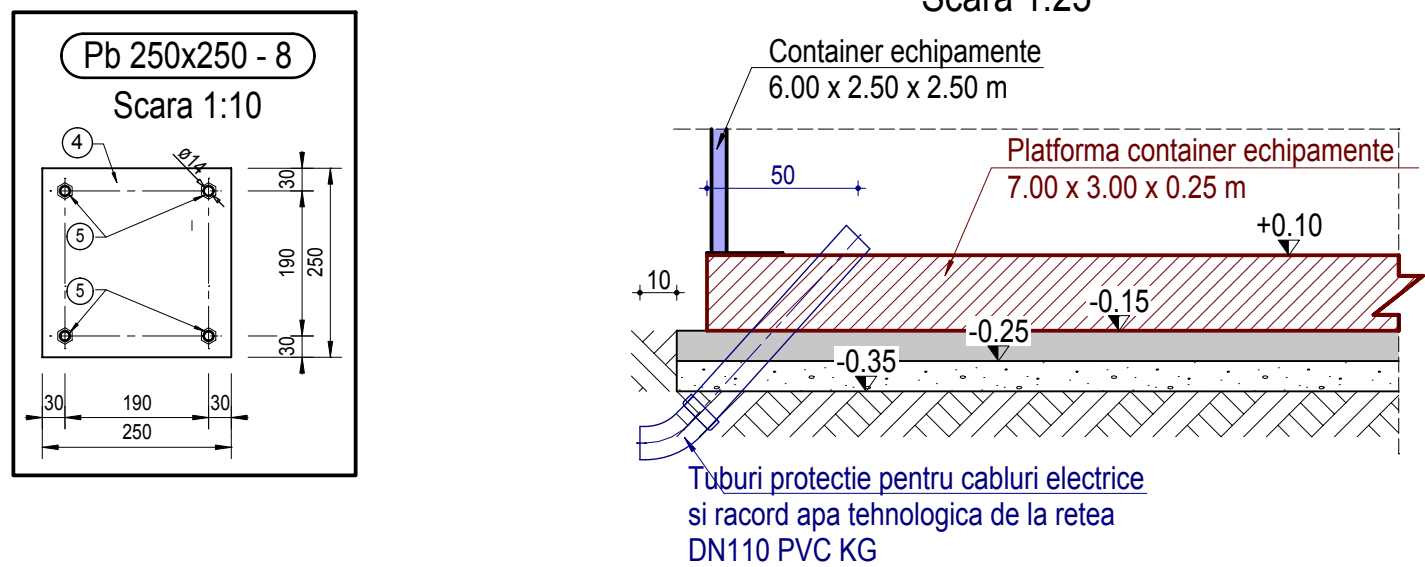
Tavanul este izolat termic cu panouri sandwich de 80 mm grosime.

AMPLASAREA CONTAINERELOR

Containerele se pot monta pe dale de beton sau pe o placa de beton.

DETALIU A
TRECERE CABLURI ELECTRICE SI APA TEHNOLOGICA
PRIN PLATFORMA CONTAINER ECHIPAMENTE

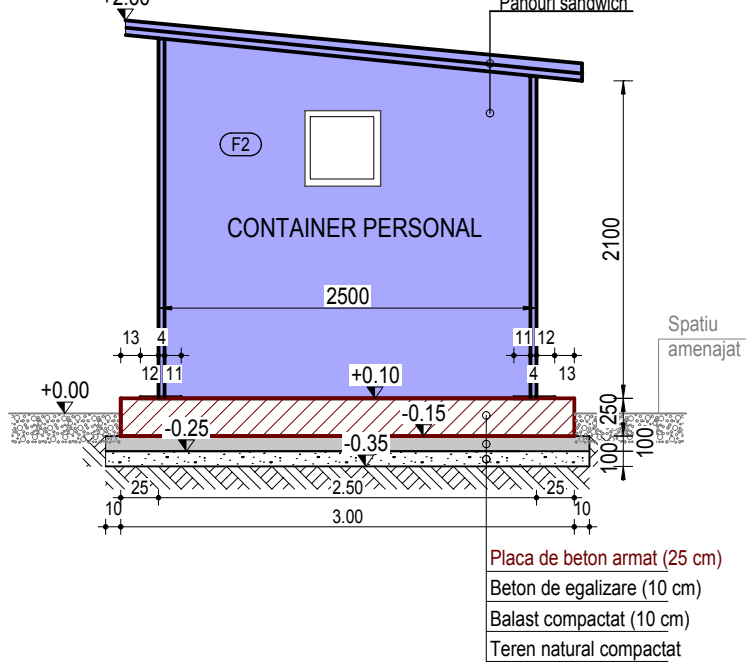
Scara 1:25



SECTIUNE TRANSVERSALA

CONTAINER PERSONAL

Scara 1:50



EXTRAS DE MATERIALE STRUCTURA METALICA CONTAINER

| Nr. | Element | Dimensiuni (mm) | Greutate (Kg / ml) | Lungime (ml) | Nr. buc. | Greutate totala (Kg) | Material |
|---------------------|--|-----------------|--------------------|--------------|----------|----------------------|-----------------------------------|
| 1 | Teava rectangulara 60x60x3 - L = 70.000 mm | | 5.22 | 70.000 | 1 | 365.40 | Otel |
| 2 | Teava rectangulara 60x60x2 - L = 40.000 mm | | 2.69 | 40.000 | 1 | 107.60 | Otel |
| 3 | Teava rectangulara 40x40x2 - L = 140.000 mm | | 2.38 | 140.000 | 1 | 333.20 | Otel |
| 4 | Platbanda 250x8 mm - L = 250 mm | | 3.43 | 250 | 16 | 13.72 | Otel |
| 5 | Bolt M12 / ancore chimica cu pulita si saiba | | 0.40 | 0.02 | 64 | 25.60 | Otel |
| 6 | Holsrub M10 fixare panouri sandwich | | 0.02 | 0.02 | 800 | 16.00 | Otel |
| 7 | Coltar tabla 60x60x3 - L = 40.000 mm | | 2.35 | 40.000 | 1 | 94.00 | Otel |
| 8 | Panouri sandwich pereti S = 66.75 mp | | 8.60 | - | 1 | 574.05 | Tabla zincata spuma poliuretanică |
| 9 | Panouri sandwich acoperis S = 35.25 mp | | 9.20 | - | 1 | 324.30 | Tabla zincata spuma poliuretanică |
| TOTAL UNITAR (kg): | | | | | | | 1.853.87 |
| SUDURA 2% (kg): | | | | | | | 75.00 |
| TOTAL GENERAL (kg): | | | | | | | 1.950.00 |

Nota: Pentru detalii referitoare la amplasament consultati plansa SE -IH2.

| | | | | |
|--|--------------|-----------|---------|--|
| Verificator/expert | Titlu / Nume | Semnatura | Cerinta | Referat / Expertiza nr / Data |
| S.C. PANMITI CON S.R.L. CUI RO 1010990, J18/9/1998 Mun. Tg.-Jiu, Str. Aleea Ioan Slavici, Nr.3, Bl.3, Sc.1, Ap.1, Jud. Gorj | | | | Beneficiar: COMUNA CAPRENI Amplasament: COMUNA CAPRENI, JUD. GORJ |
| Specificatie | | | | Titlu proiectului |
| SEF PROIECT | | | | ing. Fintina Adrian |
| PROIECTAT | | | | ing. Vladolui Gheorghe |
| DESENAT | | | | ing. Vladolui Gheorghe |
| Scara: | | | | 1:10, 1:25, 1:50, 1:100 |
| Data: | | | | 11/2015 |
| Titlu planşa | | | | PLANŞA 1: DETALII PLATFORMA FIXARE CONTAINERE |
| Faza: | | | | P.T. |
| Pl. nr.: | | | | SE -C7 |